

# Hundtand – tjock och tunneffekt

Månadens väv – september 2010



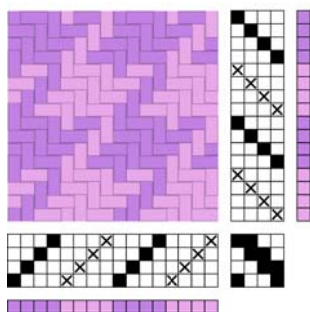
Genom att använda olika grova garner får man fram ett ”korrekt” hundtandsmönster där rutorna är olika stora.

Varpordning: 4 tr bomullsgarn 8/2, 4 tr bomullsgarn 16/2 till lagom bredd.  
Sluta med 4 tr 8/2.

Inslagsordning: Samma som varpordningen. Jag började och slutade sjalen med några inslag i tuskaft av det tunna garnet.

Sked: 50/10, 1 tråd i solv.

Skedning: tunna trådar 2 tr/rör, tjocka trådar skedas 1-2-1



Vid vävningen bör man ta hänsyn till inslagets grovlek – slå de tunna trådarna något tätare än de grova.

Jag valde att dreja fransen med en kardel av det tunna garnet, en av det grova. Jag gillar de till synes ojämna fransar som då uppstår. Tycker du inte om den effekten, blanda då tunna och grövre trådar i var kardel.