

# Ripsløper

Månadens väv – maj 2010

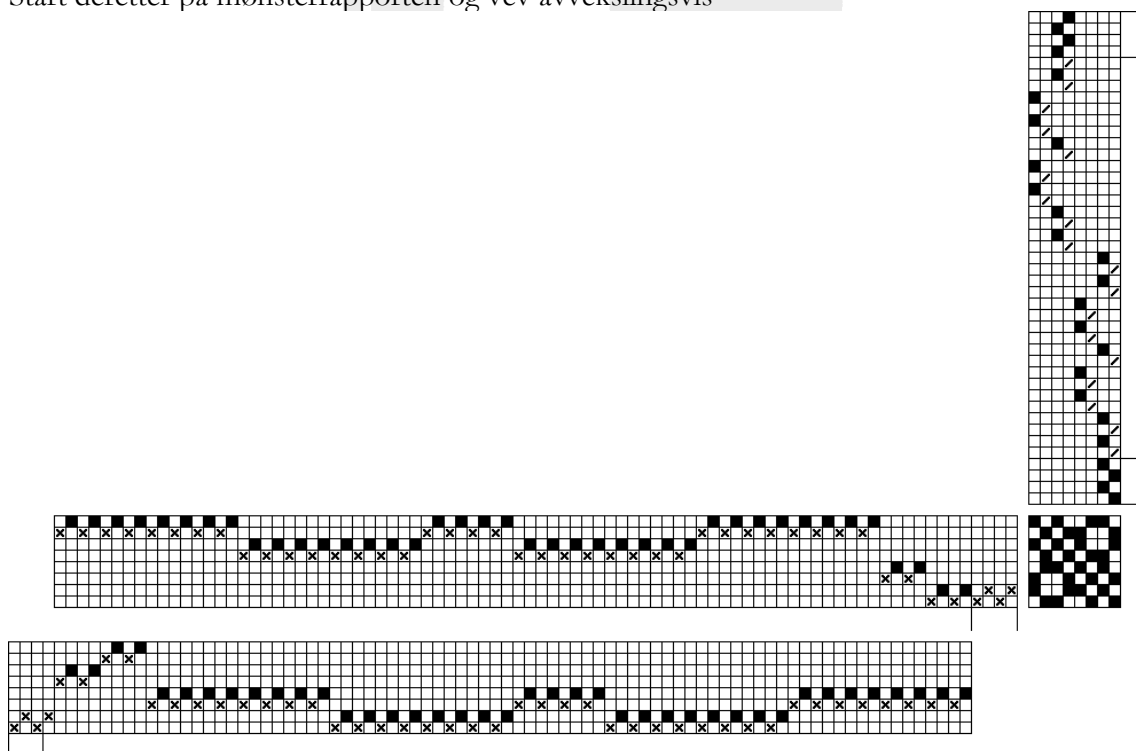
Binding:	Rips
Renning:	Bomull 16/2, julerødt 2080 og mørkerødt 477 (Holma-Helsingland)
Innslag:	Rødt bomullsstrenggarn og bomull 16/2, julerødt 2080 (Holma-Helsingland)
Skje:	90/10, 2 tråder i hovel, 4 tråder i tinn
Skjebredde:	36 cm
Ferdig tøybredde:	36 cm
Trådantall:	1296
Innslagstetthet:	24 tykke og 24 tynne innslag = 10 cm
Jare:	ingen spesiell jarebinding

Beregn 15 % innveving i renning.  
Ei rute i mønsteret er lik to tråder i hovel.



Renneliste	Antall tråder		
Mørkerødt 477	488	160	488
Julerødt 2080		160	

Vev 7.5 cm til fald med det tynne innslaget.  
Start deretter på mønsterrapporten og vev avvekslingsvis



## Några norska vävtermer översatta till svenska

hovel	solv
fald	fäll
garnbøtenål	nätsticka
hovling	solvning
jare	stad
renneliste	varpordning
renning	varp
renningstråd	varptråd
tinn	rör
trøe	trampa
trøing	trampning
vask	tvätt

