

# Sommarduk

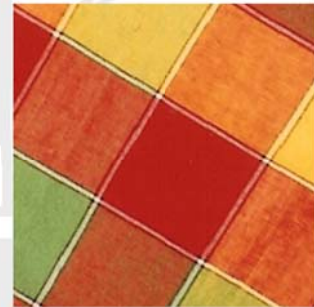
Månadens väv – april 2010

Bindning: Tuskaft  
Varp: Cottolin 22/2 rött, grönt, gult, svart och vitt.  
Inslag: Tissolin, Tow 6 eller liknande.  
Varptäthet: 9 tr/cm.  
Sked: 45/10, 1-2.  
Skedbredd: 90,5 cm.

Varpordning: 12 tr grönt \*  
1 tråd svart + 3 tr vitt varpas 2 ggr = 8 tr  
108 tr gult  
1 tråd svart + 3 tr vitt 2 ggr = 8 tr  
108 tr rött  
1 tråd svart + 3 tr vitt 2 ggr = 8 tr  
108 tr grönt = mitten.  
Vänd!



\*varpa med 2, 3 eller 4 trådar, gärna olika nyanser, det ger liv åt utseendet. Använder du restgarner och absolut vill ha vävnaden liksidig, kan man varpa ”2 halvor” samtidigt. Montera skäl längst upp och längst ner på varpan och järnpinnen mitt emellan. Börja, sluta och vänd runt järnpinnen som vanligt och följ varpordningen, fast både uppåt och nedåt, utom mittrutan som halveras. (Inte lämpligt till långa varpar, eftersom det blir dubbelt så många meter garn på varpan.)

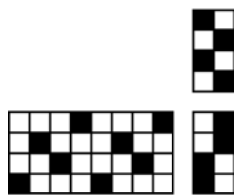


Solva trådarna i rutan ”huller-om-buller” och trådarna i randen, så att de svarta inramar de vita.

Anette Petterssons version av sommarduken med rena klara färger.

Vävning:

Väv varje ruta 1 cm längre än bredden plus 2,5 cm. extra till fäll i början och slutet på varje duk. Den svartvita randen: Väv 1 inslag svart, 4-6 inslag vitt (beroende på handlag och tjocklek på garnet), 1 inslag svart.



Väljer du att solva på 4 skaft enl. solvnotan, behövs inga nickepinnar. Knyt ihop skaft 1 och 2 med snöre, som får löpa över lunor ner till skaft 3 och 4. Mycket enklare att få ett bra skäl!

Har du ingen 45-rörssked, men en 60-rörssked? Skeda vartannat rör med 2 trådar och vartannat med 1 tråd = 9 trådar/cm. Utseendet kan bli lite randigt, men det försvinner efter tvätt. 50 eller 55-rörssked är också möjlig, rutorna blir lite mindre och färgen på inslaget framträder inte så tydligt.

Glad sommar önskar Mary i Rismåla